

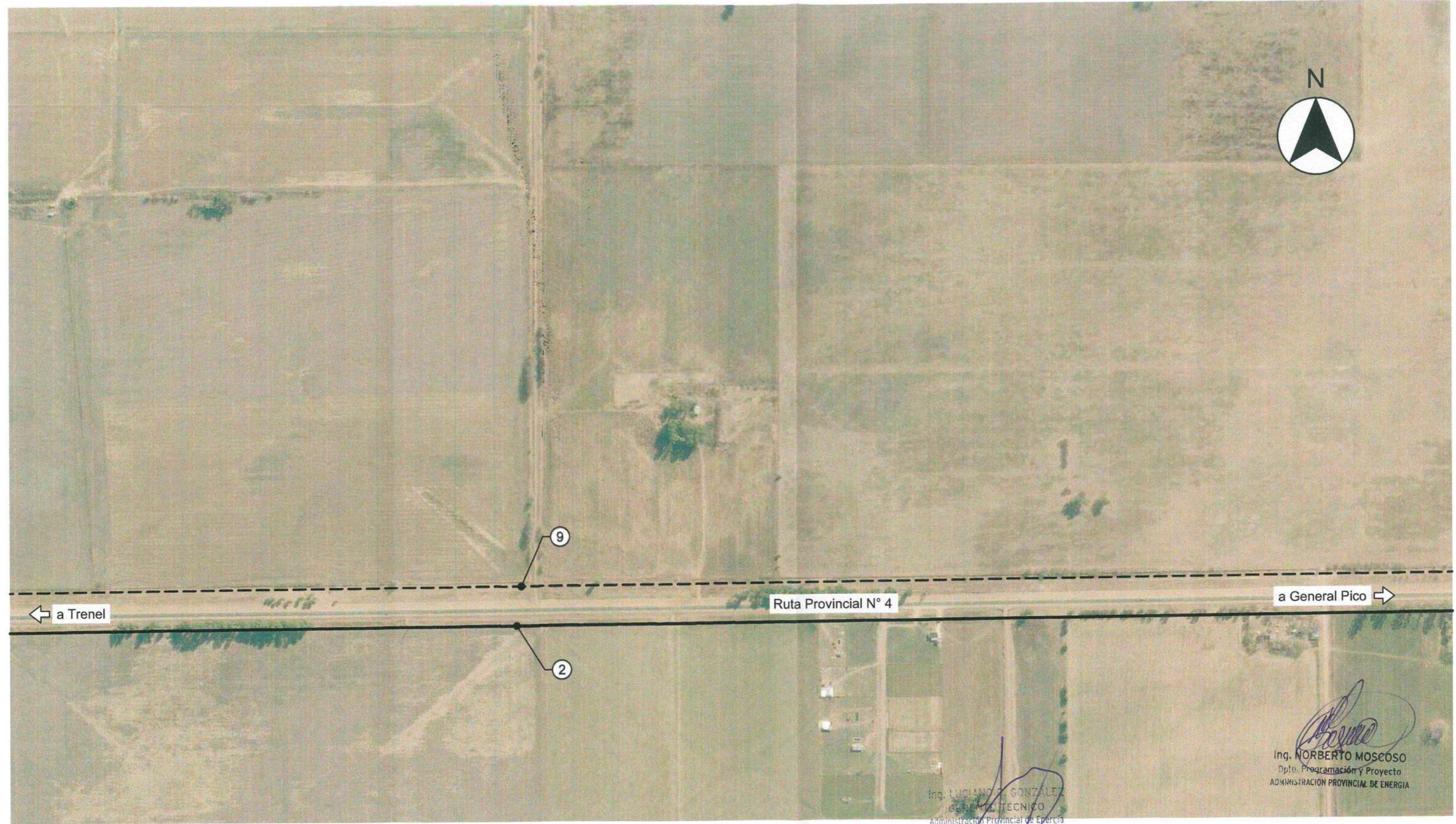
REFERENCIAS:

- 1.- E.T. 132/33/13,2 kV Santa Rosa
- 2.- E.T. 132/33/13,2 kV Mauricio Mayer
- 3.- E.T. 132/33/13,2 kV General Pico

 Administración Provincial de Energía		 LA PAMPA Gobierno en Acción		TÍTULO: LAT 132kV Sta. Rosa-Gral. Pico	
				OBRA: E.T. 132/33/13,2 kV General Pico - Parque Industrial II	
Dpto. Proyecto y Programación Técnica Falucho N° 585 - Santa Rosa - La Pampa (02954) 429590 / 424921 interno 108 / 123				UBICACIÓN: General Pico	
PROYECTADO	DIBUJADO	REVISADO	APROBADO	PLANO N°:	HOJA 01 DE 01
POR NGM	RDR	NGM	EOA	02	
FECHA	23-03-2023	23-03-2023	23-03-2023	23-03-2023	ESCALA: S / E
				EXPEDIENTE N°:	16198/21


 Ing. NORBERTO MOSCOSO
 Dpto. Programación y Proyecto
 ADMINISTRACIÓN PROVINCIAL DE ENERGÍA

Ing. LUCIANA GARCÍA
 Dpto. Técnico
 ADMINISTRACIÓN PROVINCIAL DE ENERGÍA



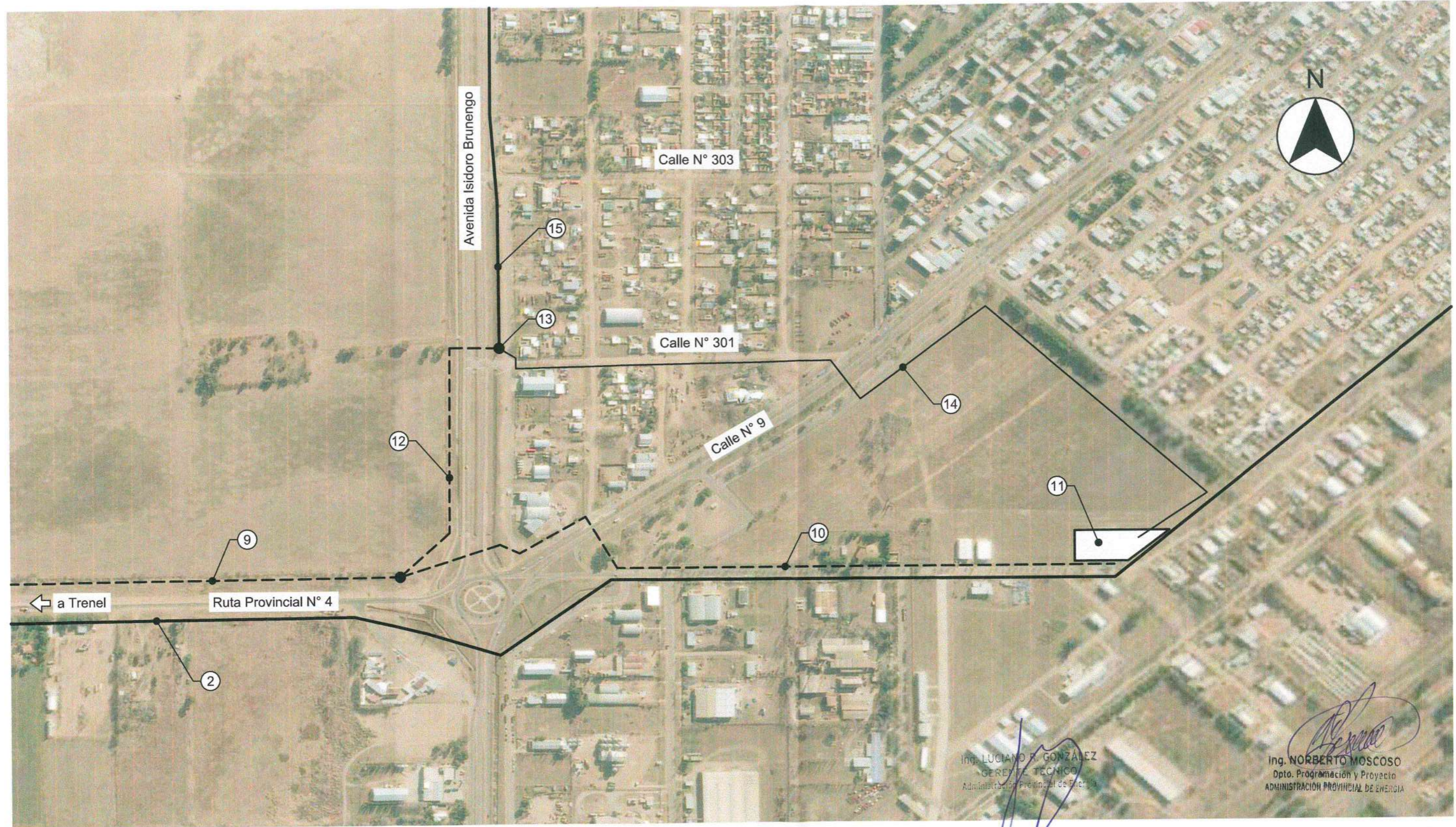
REFERENCIAS:

- 2.- L.M.T. 33 kV E.T. General Pico - Calefú (Existente)
- 9.- Doble Terna C.A.S. 33 kV Salida S.E.T. General Pico Norte y S.E.T. Parque Industrial (3 Conductores por Terna)

Ing. LUCIANO GONZALEZ
GERENTE TÉCNICO
Administración Provincial de Energía

Ing. NORBERTO MOSCOSO
Dpto. Programación y Proyecto
ADMINISTRACIÓN PROVINCIAL DE ENERGIA

 Administración Provincial de Energía		 LA PAMPA Gobierno en Acción		TÍTULO: Líneas de Media Tensión 33kV		
Dpto. Proyecto y Programación Técnica Falucho N° 585 - Santa Rosa - La Pampa (02954) 429590 / 424921 interno 108 / 123		 Energía y Minería SECRETARÍA		OBRA: E.T. 132/33/13,2 kV General Pico - Parque Industrial II		
				UBICACIÓN: General Pico		
	PROYECTADO	DIBUJADO	REVISADO	APROBADO	PLANO N°:	HOJA 02 DE 03
POR	NGM	RDR	NGM	EOA	01	ESCALA:
FECHA	23-03-2023	23-03-2023	23-03-2023	23-03-2023	EXPEDIENTE N°: 16198/21	1:5.000



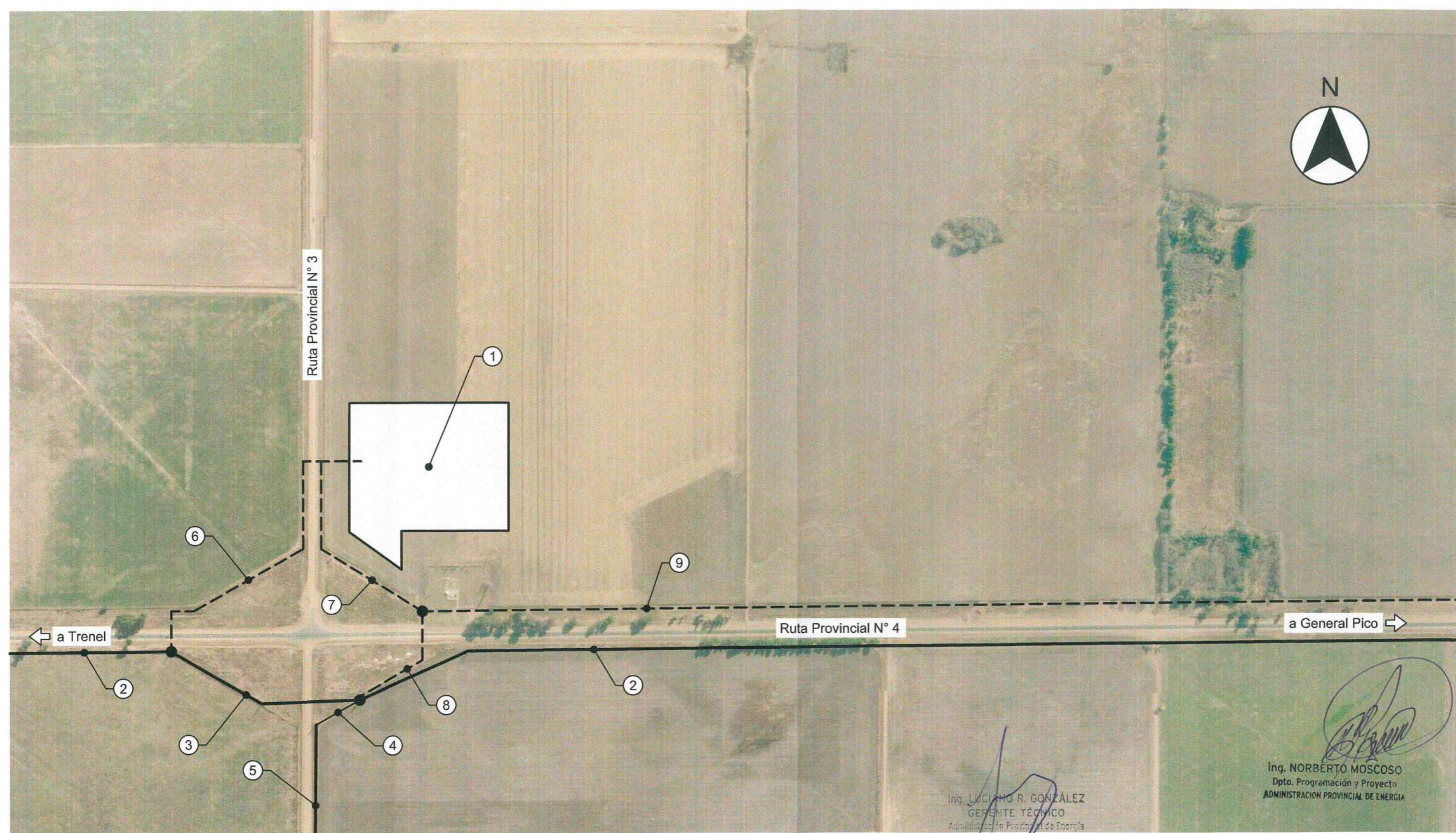
Ing. LUCIANO R. GONZALEZ
GERENTE TÉCNICO
Administración Provincial de Energía

Ing. NORBERTO MOSCOSO
Dpto. Programación y Proyecto
ADMINISTRACIÓN PROVINCIAL DE ENERGÍA

REFERENCIAS:

- 2.- L.M.T. 33 kV E.T. General Pico - Calefú (Existente)
- 9.- Doble Terna C.A.S. 33 kV Salida S.E.T. General Pico Norte y S.E.T. Parque Industrial (3 Conductores por Terna)
- 10.- Simple Terna C.A.S. 33 kV Salida S.E.T. Parque Industrial
- 11.- S.E.T. 33/13,2 kV Parque Industrial
- 12.- Simple Terna C.A.S. 33 kV Salida S.E.T. General Pico Norte
- 13.- Estructura Terminal L.M.T. General Pico Norte
- 14.- C.A.S. 33 kV S.E.T. Parque Industrial - S.E.T. General Pico Norte a desvincular en ambos extremos
- 15.- L.M.T. 33 kV a S.E.T. General Pico Norte

 		TÍTULO: Líneas de Media Tensión 33kV				
		OBRA: E.T. 132/33/13,2 kV General Pico - Parque Industrial II				
Dpto. Proyecto y Programación Técnica Falucho N° 585 - Santa Rosa - La Pampa (02954) 429590 / 424921 interno 108 / 123		UBICACIÓN: General Pico				
PROYECTADO	DIBUJADO	REVISADO	APROBADO	PLANO N°: 01	HOJA 03 DE 03	
POR NGM	RDR	NGM	EOA			
FECHA	23-03-2023	23-03-2023	23-03-2023	23-03-2023	EXPEDIENTE N°: 16198/21	ESCALA: 1:5.000






Ing. LUCIANO R. GONZÁLEZ
 GERENTE TÉCNICO
 Administración Provincial de Energía

[Signature]
 Ing. NORBERTO MOSCOSO
 Dpto. Programación y Proyecto
 ADMINISTRACION PROVINCIAL DE ENERGIA

REFERENCIAS:

- 1.- Futura E.T. 132/33/13,2 kV General Pico - Parque Industrial II
- 2.- L.M.T. 33 kV E.T. General Pico - Caleufú (Existente)
- 3.- L.M.T. 33 kV a Desmontar
- 4.- C.A.S. 33 kV
- 5.- L.M.T. 33 kV a Eduardo Castex
- 6.- C.A.S. 33 kV Salida a Trenel (4 Conductores)
- 7.- Triple Terna C.A.S. 33 kV
- 8.- Simple Terna C.A.S. 33 kV Salida E.T. General Pico / S.E.T. Eduardo Castex (4 Conductores)
- 9.- Doble Terna C.A.S. 33 kV Salida S.E.T. General Pico Norte y S.E.T. Parque Industrial (3 Conductores por Terna)

 Administración Provincial de Energía		 LA PAMPA Gobierno en Acción		TÍTULO: Líneas de Media Tensión 33kV	
Dpto. Proyecto y Programación Técnica Falucho N° 585 - Santa Rosa - La Pampa (02954) 429590 / 424921 interno 108 / 123		 Energía y Minería SECRETARÍA		OBRA: E.T. 132/33/13,2 kV General Pico - Parque Industrial II	
				UBICACIÓN: General Pico	
	PROYECTADO	DIBUJADO	REVISADO	APROBADO	PLANO N°:
POR	NGM	RDR	NGM	EOA	01
FECHA	23-03-2023	23-03-2023	23-03-2023	23-03-2023	EXPEDIENTE N°: 16198/21
					HOJA 01 DE 03
					ESCALA: 1:5.000